



Panel: Prevención y Manejo de Desastres Naturales y Emergencias

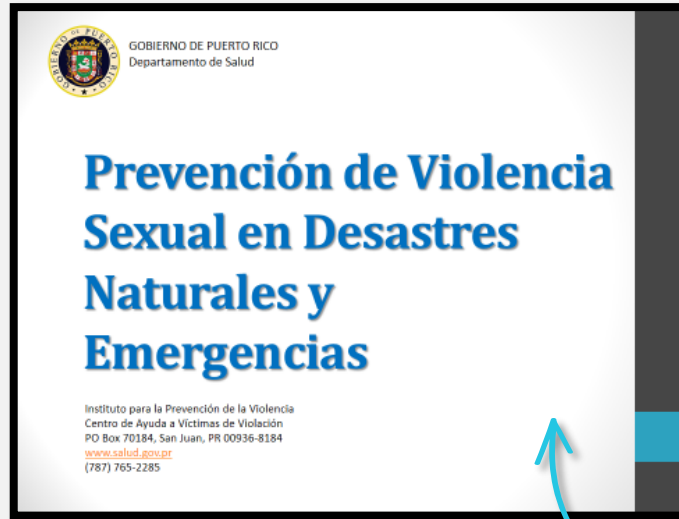
Prevención de la Violencia Sexual antes, durante y después de desastres naturales y emergencias

COPPAS

¿De qué consta el panel?



1



Dra. María Rebecca Ward
Directora del CAVV-Salud

2

PANEL DE EXPERTOS/AS

- *Prevencción-Manejo de Desastres Naturales y Emergencias desde su entidad*
- *Ampliación del radio de acción para atender la prevención de la Violencia Sexual antes, durante y después de desastres y emergencias*
- *Conclusiones*

3

COPPAS PREGUNTAS Y COMENTARIOS



¡Gracias!

Dra. Yalitz Navedo Román
787-765-2929 Ext. 5955
yalitz.navedo@salud.pr.gov
www.salud.gov.pr



Dra. María Rebecca Ward
Directora del CAVV



Dra. Liza I. Millán Pérez
Analista de Planificación para Coaliciones de Salud

Sr. Carlos Acevedo Caballero
Comisionado del Negociado para el Manejo de Emergencias

Sra. Leticia Martínez
Supervisora General Centro de Recepción de Llamadas 911

Dra. Lourdes Torres
Red de Respuesta en Salud Mental de la Asociación de Psicología de Puerto Rico

